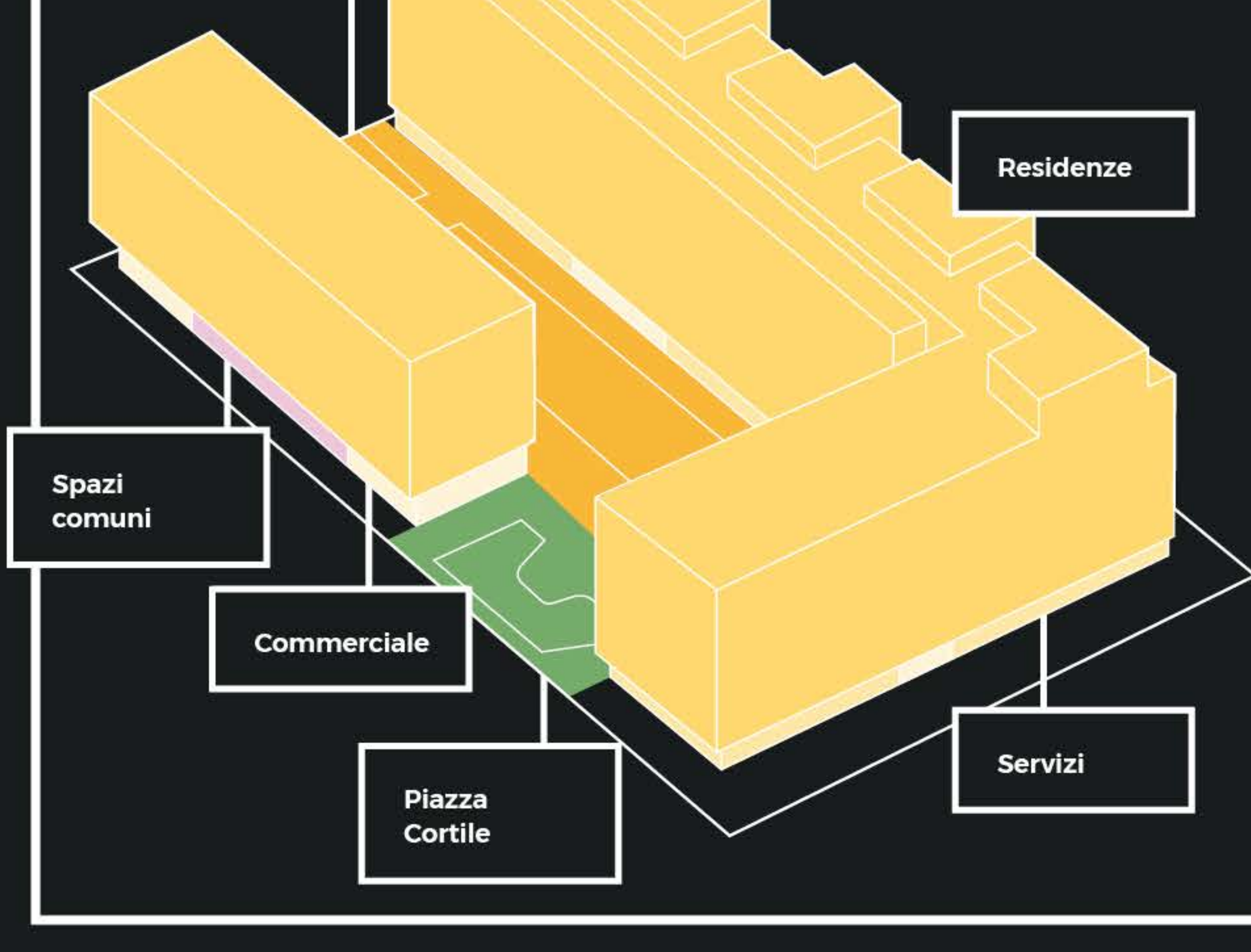


Bike City / Time2Live

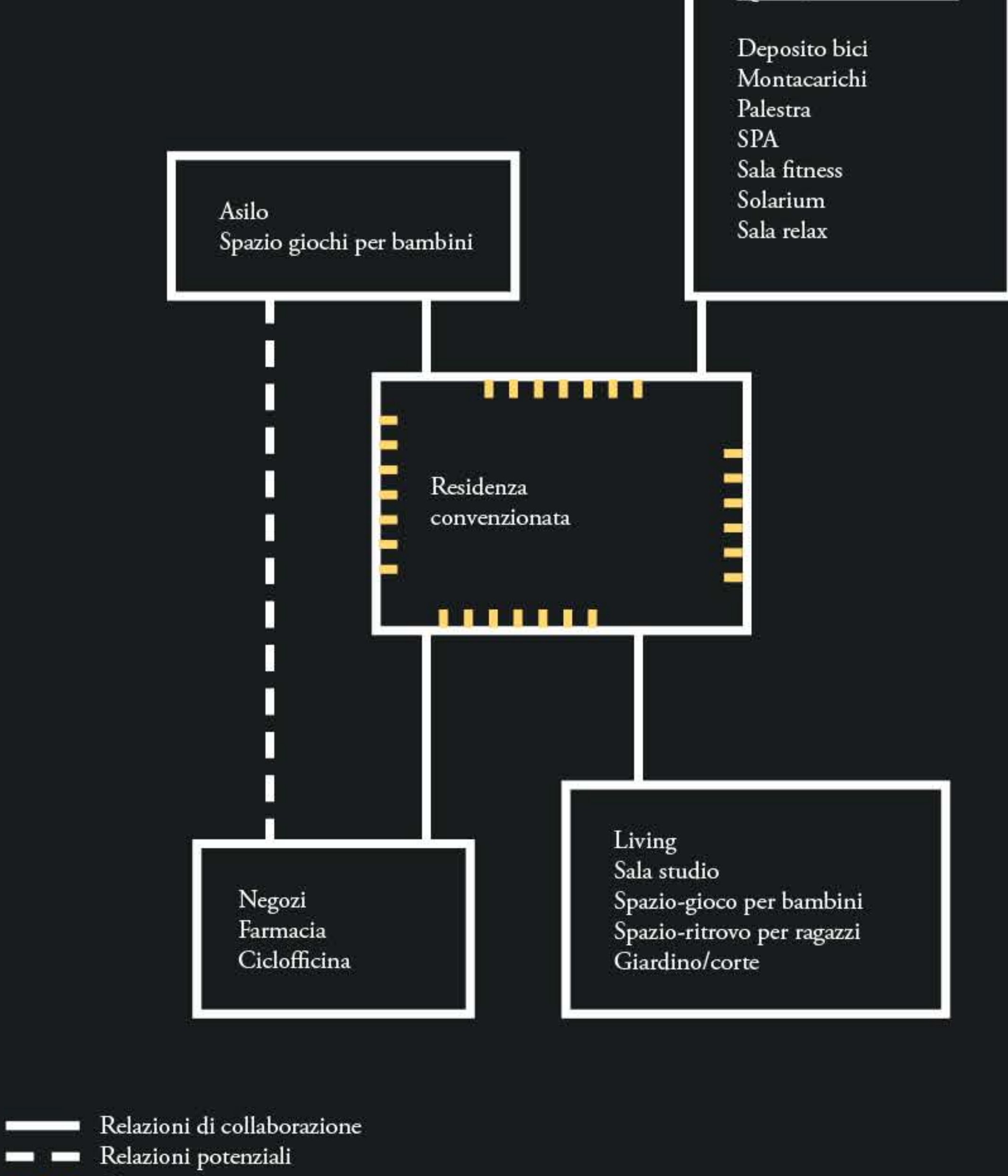
Vienna — 2008.

Bike City / Time2Live è uno dei progetti-pilota di housing sociale realizzati nell'Unità 2 del primo dei quattro comparti di riqualificazione urbana della zona di Nord Bahnhof. L'intervento è caratterizzato da due corpi, uno a "L" ed uno più piccolo in linea, realizzati da due operatori differenti. La componente denominata Bike City occupa parte del corpo a L, mentre Time2Live occupa il corpo in linea e l'estremità sud-ovest del corpo a "L". I piani terra sono interamente dedicati ai temi del ciclismo e del benessere. Oltre a una sala fitness con sauna, solarium e sala relax, gli abitanti dispongono anche di spazi flessibili per lavorare, di una sala comune, di spazi-gioco per bambini e di un asilo nido. Alcuni montacarichi permettono il trasporto delle biciclette ai piani superiori, dove i ballatoi sono dotati di spazi per il parcheggio di biciclette vicini agli ingressi degli appartamenti. Le risorse normalmente investite per la costruzione di posti auto sono state indirizzate alla realizzazione di servizi comuni e spazi benessere. In Bike City tale percentuale è salita al 50%, senza che gli abitanti debbano rinunciare all'uso dell'automobile. I frangisole esterni scorrevoli in larice servono non solo come riparo dal sole e visibilità, ma anche per fornire maggiore privacy all'uso privato delle logge.

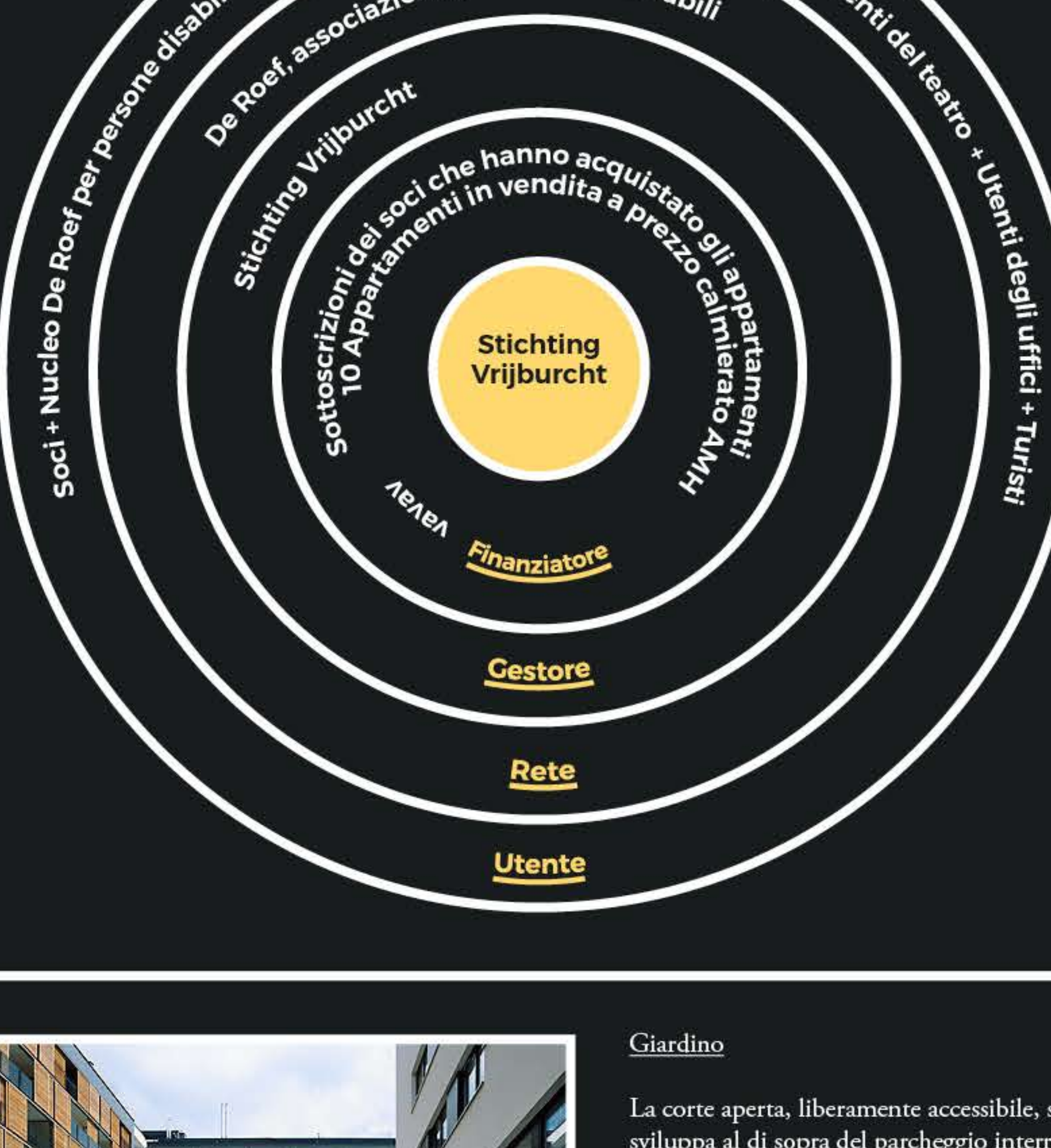
Schema Funzionale Planimetrico



Schema servizio



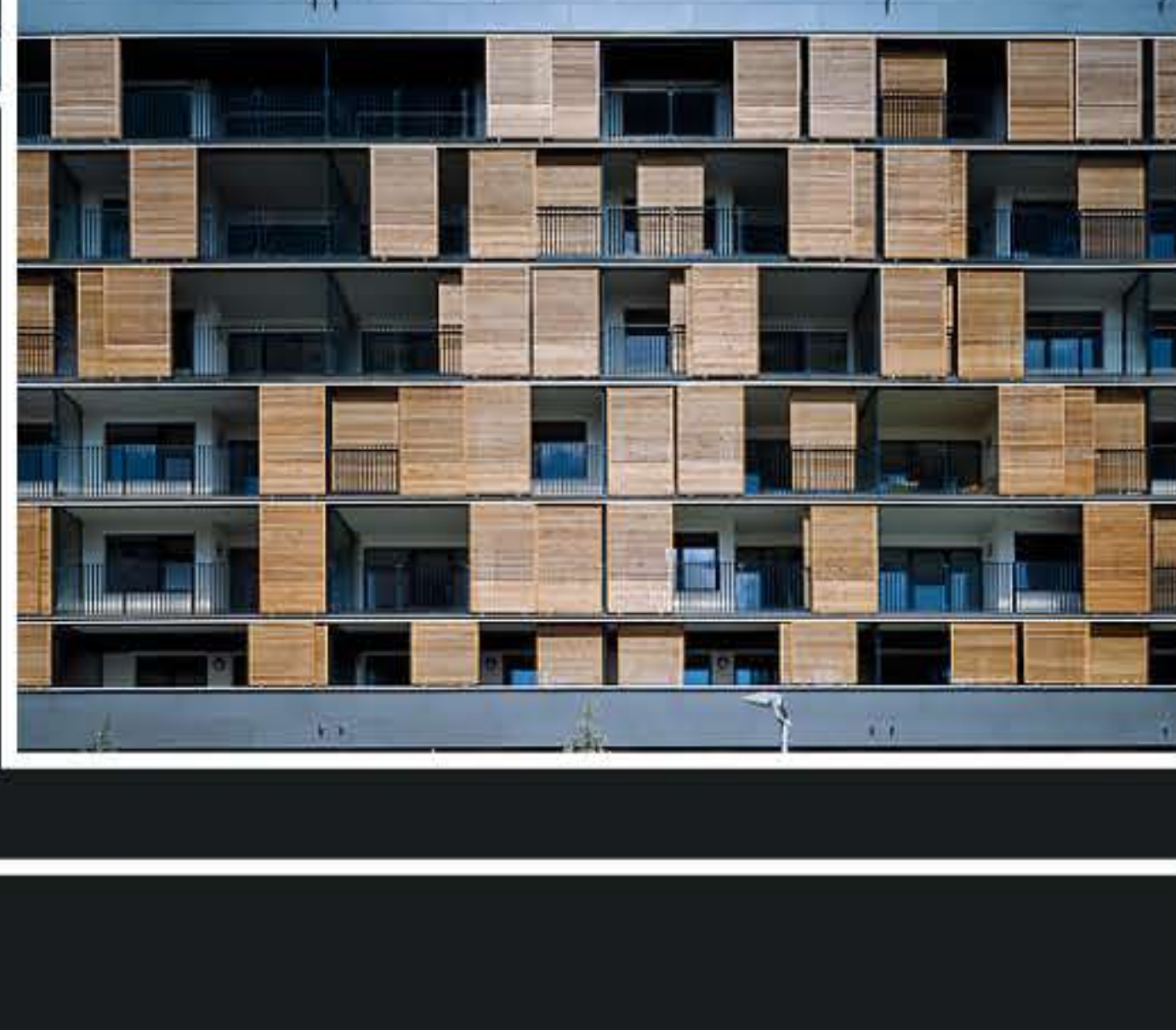
Mappa Attori



(c) Rupert Steiner

Giardino

La corte aperta, liberamente accessibile, si sviluppa al di sopra del parcheggio interrato ed è costituita da un giardino con giochi per bambini e lunghe panche in legno. Vi si affacciano gli spazi dedicati al benessere di Time2Live e quelli dedicati all'uso della bicicletta.



(c) Rupert Steiner

Materiali

L'ampio uso del legno, per le persiane scorrevoli a protezione delle logge e per le lunghe panche, contribuisce a rendere caldo e accogliente lo spazio del giardino.

Schema servizio



(c) Rupert Steiner

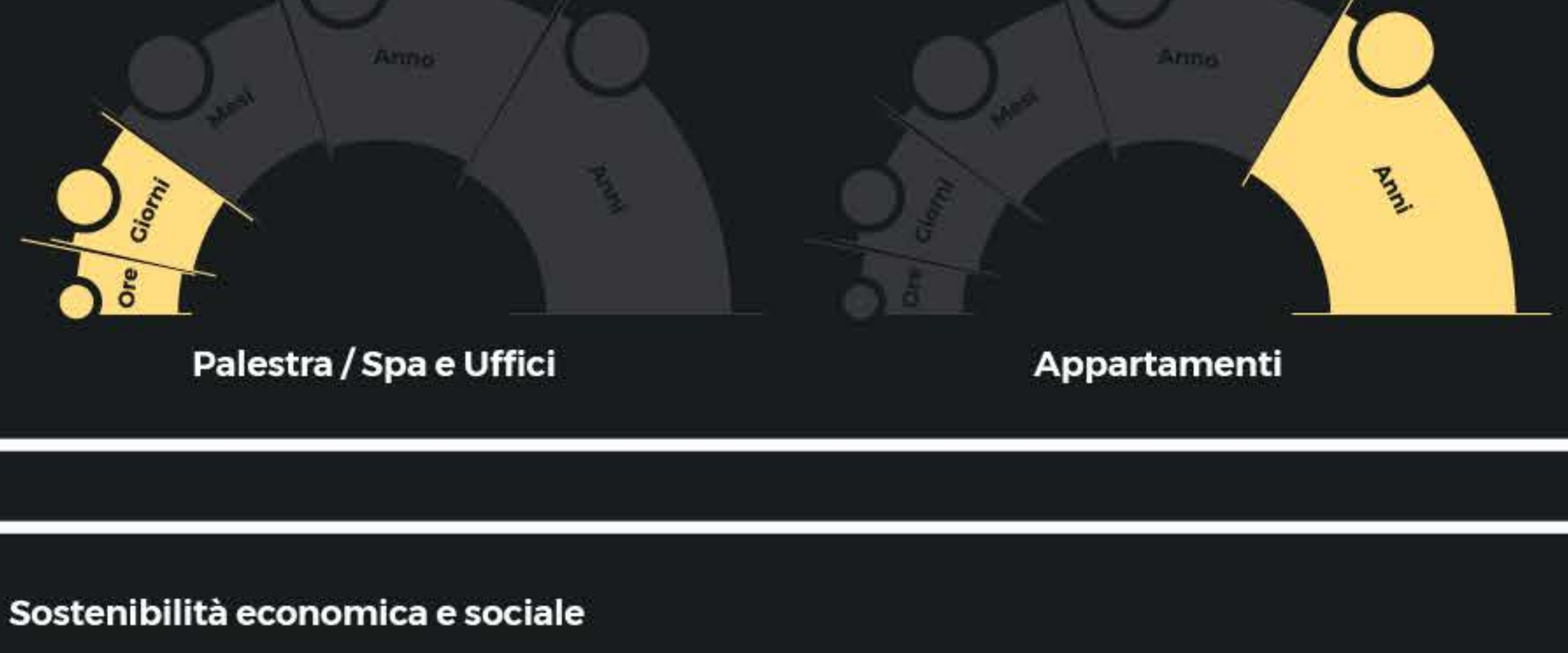
Il piano terra contiene diverse attività di uso collettivo: spazi di lavoro, palestra, sauna, bar, uno spazio per bambini con area-gioco e una ciclofficina a servizio della comunità, oltre ad ampi depositi per le biciclette dalle ampie pareti vetrate.



(c) Rupert Steiner

Gli spazi dedicati alle biciclette sono il tema principale del progetto.

Schema offerta



Sostenibilità economica e sociale



(c) Rupert Steiner

Appositi montacarichi permettono di trasferire le biciclette ai piani superiori degli appartamenti che, nel caso di Bike City, sono distribuiti da un sistema di ballatoi.



(c) Rupert Steiner

Davanti agli ingressi degli appartamenti vi sono i parcheggi per le biciclette

(c) Koenigslarch Architekten

